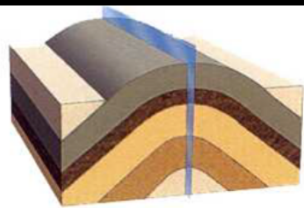




Anticlinal. Pliegue que tiene en el núcleo los materiales más antiguos.



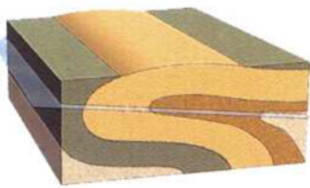
Sinclinal. Pliegue que tiene en el núcleo los materiales más modernos.



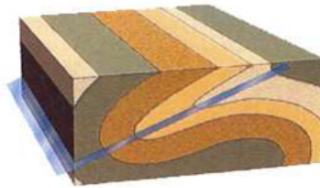
Recto. Pliegue cuyo plano axial buza 90° aproximadamente.



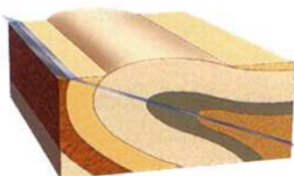
Inclinado. Pliegue cuyo plano axial buza entre 85° y 10° .



Tumbado. Pliegue cuyo plano axial buza menos de 10° .



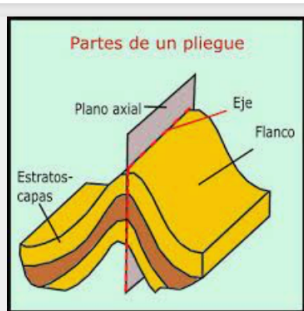
Invertido. Pliegue cuyo plano axial ha girado más de 90° con respecto a la posición vertical.



Simétrico. El plano axial divide al pliegue en dos mitades aproximadamente simétricas.



Asimétrico. El plano axial divide al pliegue en dos mitades claramente no simétricas.



Identifica las partes de un pliegue

